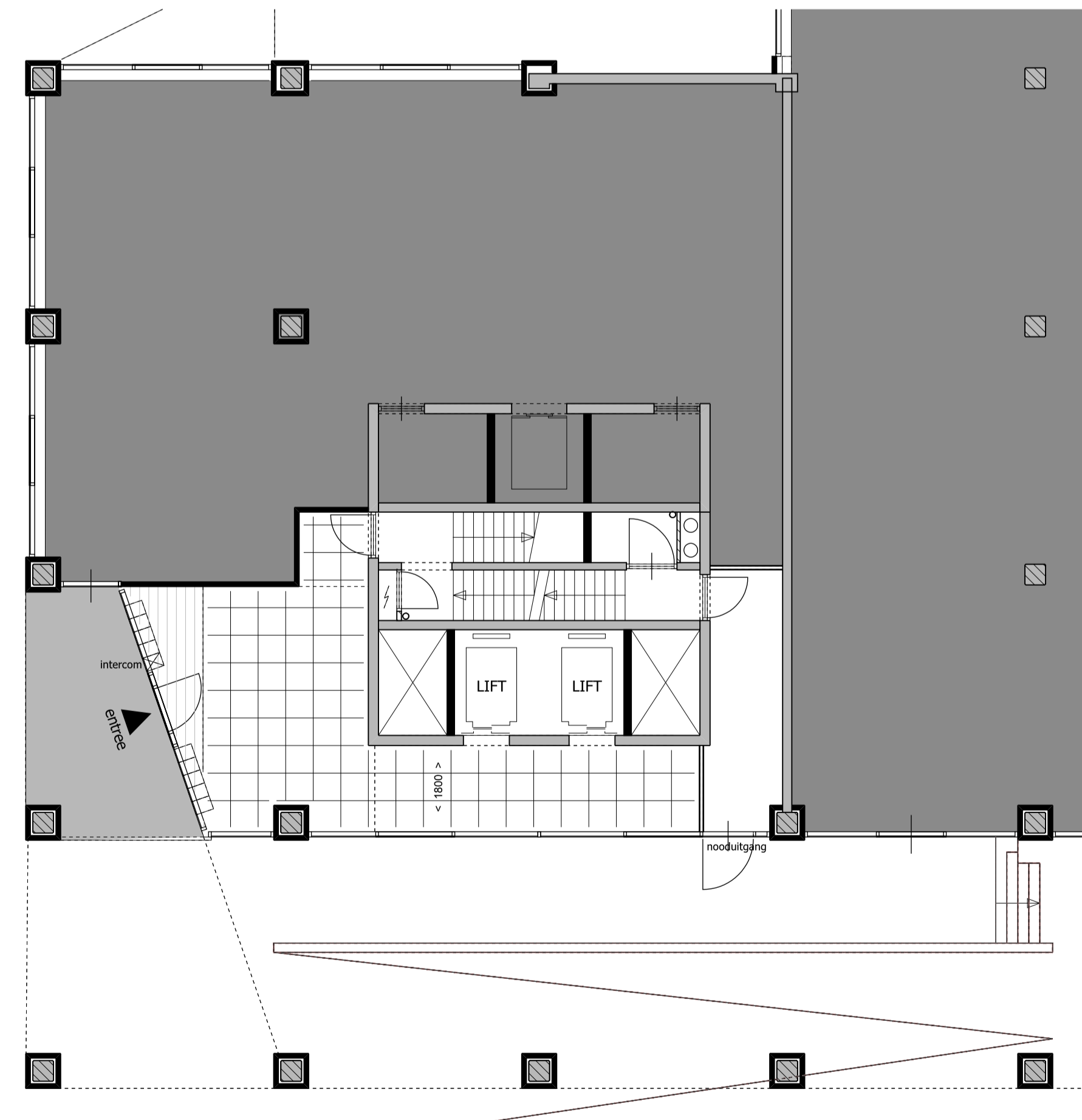


LAAG 00 | parkeren en bergingen



LAAG 01 | entree

ALGEMEEN

Omdat het een transformatieproject betreft kunnen de definitieve maatvoeringen pas na de sloopwerkzaamheden worden vastgelegd, inclusief de indicatieve vrije plafondhoogten. Ondanks dat opgenomen maatvoering op deze verkoopstekeningen met de grootste zorg is vastgesteld, kunnen hier geen rechten aan worden ontleend. De definitieve afmetingen dienen door de koper zelf ingemeten en vastgesteld te worden. Het renvoi met tekeningnummer VK-300 is van toepassing en onlosmakelijk verbonden met deze plattengrond.



LAAG 00 01 plattengrond			
transformatie 'De Kroon'			
27 appartementen			
Markt te Zoetermeer			
Schaal	Werk	Form.	Datum
1:100	16-1321	A1	09-02-2019

